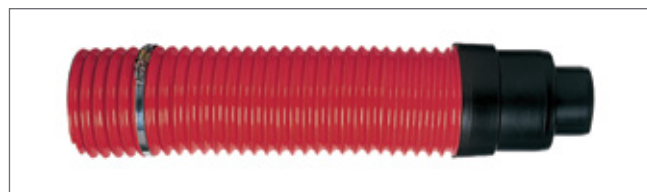


#### Technisches Datenblatt

Der Venduct Flex-Anschlusschlauch mit einer PVC-ummantelten Federdrahtspirale verfügt über einen variablen Anschluss-Adapter und ermöglicht die Herstellung einer flexiblen Verbindung zwischen Rohrleitung und Dachdurchgang.



**NEU!**



#### Produktvorteile

- Vorkonfektionierter Adapter mit Anschlussmöglichkeit an HT Leitungen mit Nennweite DN 110 und DN 75
- Hohe Flexibilität und Robustheit
- Inkl. korrosionsgeschützter Schlauchschelle

#### Einsatzbereich

- Be- und Entlüftung von Abwasserleitungen
- Aktive Entlüftung von Räumen oder Geräten

#### Artikelnummer (Farbe)

- KE 8055-3 (rot)

#### Systemprodukte

- Dunstrohrmanschette (KU 8001)
- Universeller Anschlussring (KU 8006)

#### Normen

- DIN 18017, DIN 1986 T 100

#### Verarbeitung

Der Venduct Flex-Anschlusschlauch mit einer PVC-ummantelten Federdrahtspirale überbrückt Längendifferenzen und gleicht Achsversätze zwischen Dachdurchgang und HT-Leitung aus. **Der Flex-Schlauch ist nur für die vertikale Verlegung zugelassen, daher muss immer sichergestellt sein, dass der Flex-Schlauch senkrecht in die Muffenverbindungen eingeführt wird.** Der Adapter wird nach Bedarf abgesägt. Die Fixierung am Be/Entlüftungsrohr erfolgt mit der korrosionsgeschützten Schlauchschelle.

Material	Schlauch: PVC-ummantelte Federdrahtspirale, Adapter: Hart-PVC
Beständigkeit	witterungs-, alterungs- und formbeständig
Temperaturbeständigkeit (Kurzzeitbelastung)	-20 °C bis +80 °C
Durchströmungstemperatur (Dauerbelastung)	max. +40 °C
Baustoffklasse / Brandverhalten, EN 13501-1	E
Durchmesser Adapter	DN 110 / DN 75
Durchmesser Schlauch	ca. 106 mm (innen)
Länge Schlauch	ca. 50 cm
Dicke Schlauch	ca. 1,5 mm
Druckbelastung	bis 2,5 N/cm <sup>2</sup> bzw. 0,25 bar bzw. 25.000 Pa (bei +20 °C); Werte gelten nur für den Schlauch, ohne Berücksichtigung der An-/Abschlussverbindungen