



KLÖBER

Ablaufleistung
Flavent Pro & Flavent

Entwässerungsprodukte nach DIN EN 1253

FLAVENT PRO UND FLAVENT ENTWÄSSERUNGSPRODUKTE - ABLAUFLEISTUNG NACH DIN EN 1253

Die erforderlichen Abflussbeiwerte zur Berechnung einer Freispiegelentwässerung mit Flavent Pro und Flavent Dachabläufen oder Wasserspeiern sind der folgenden Tabelle zu entnehmen. Je größer die Anstauhöhe am Dachablauf, umso höher ist die Abflaufleistung des jeweiligen Dachablaufes. Die Mindest-ablaufwerte in den einzelnen Nennweiten und zugehörigen Anstauhöhen der Klöber Entwässerungsprodukte wurden mit jeweils zugehörigem Laubfang am Prüfinstitut der LGA Würzburg gemäß DIN EN 1253 ermittelt.

Mindestablaufwerte und Anstauhöhen bei Dachabläufen für Gebäude nach DIN EN 1253:

- DN 50, 35 mm Anstauhöhe mit einem Mindestwert von 0,9 Liter
- DN 75, 35 mm Anstauhöhe mit einem Mindestwert von 1,7 Liter
- DN 110, 35 mm Anstauhöhe mit einem Mindestwert von 4,5 Liter
- DN 125, 45 mm Anstauhöhe mit einem Mindestwert von 7,0 Liter
- DN 160, 45 mm Anstauhöhe mit einem Mindestwert von 8,1 Liter

Klöber Verarbeitungshinweise sowie Datenblätter, normative Vorgaben und geltende Fachregeln sind zu beachten.

Flavent Pro - das innovative, wärmegeämmte Programm

Flavent Pro einteiliger Dachablauf senkrecht

DN	Wasserspiegeldifferenz (mm)	5	10	15	20	25	30	35	40	45	50	55	60	65	70	75
		Abflaufleistungen in l/s														
75	Universal Klemm- und Schweißflansch	0,50	1,40	2,40	3,70	5,10	6,60	8,00	9,70	11,60	13,40	15,20	16,60	16,70	16,80	-
	Vorgefertigte Bitumenmanschette 500 x 500 mm	0,50	1,40	2,40	3,70	5,10	6,60	8,00	9,70	11,60	13,40	15,20	16,60	16,70	16,80	-
	Vorgefertigte Kunststoff-Manschette nach Wahl 500 x 500 mm	0,50	1,40	2,40	3,70	5,10	6,60	8,00	9,70	11,60	13,40	15,20	16,60	16,70	16,80	-
110	Universal Klemm- und Schweißflansch	0,60	1,60	2,80	4,00	5,40	7,10	9,00	10,80	13,00	15,10	17,20	20,20	23,00	25,50	-
	Vorgefertigte Bitumenmanschette 500 x 500 mm	0,60	1,60	2,80	4,00	5,40	7,10	9,00	10,80	13,00	15,10	17,20	20,20	23,00	25,50	-
	Vorgefertigte Kunststoff-Manschette nach Wahl 500 x 500 mm	0,60	1,60	2,80	4,00	5,40	7,10	9,00	10,80	13,00	15,10	17,20	20,20	23,00	25,50	-
125	Universal Klemm- und Schweißflansch	0,70	1,70	2,80	4,10	5,50	6,90	8,70	10,50	12,30	14,50	16,80	18,90	21,50	23,80	-
	Vorgefertigte Bitumenmanschette	0,70	1,70	2,80	4,10	5,50	6,90	8,70	10,50	12,30	14,50	16,80	18,90	21,50	23,80	-
	Vorgefertigte Kunststoff-Manschette nach Wahl 500 x 500 mm	0,70	1,70	2,80	4,10	5,50	6,90	8,70	10,50	12,30	14,50	16,80	18,90	21,50	23,80	-
160	Universal Klemm- und Schweißflansch	0,70	1,60	2,80	4,10	5,40	7,10	8,70	10,50	12,50	14,80	17,00	19,20	21,80	24,00	-
	Vorgefertigte Bitumenmanschette 500 x 500 mm	0,70	1,60	2,80	4,10	5,40	7,10	8,70	10,50	12,50	14,80	17,00	19,20	21,80	24,00	-
	Vorgefertigte Kunststoff-Manschette nach Wahl 500 x 500 mm	0,70	1,60	2,80	4,10	5,40	7,10	8,70	10,50	12,50	14,80	17,00	19,20	21,80	24,00	-

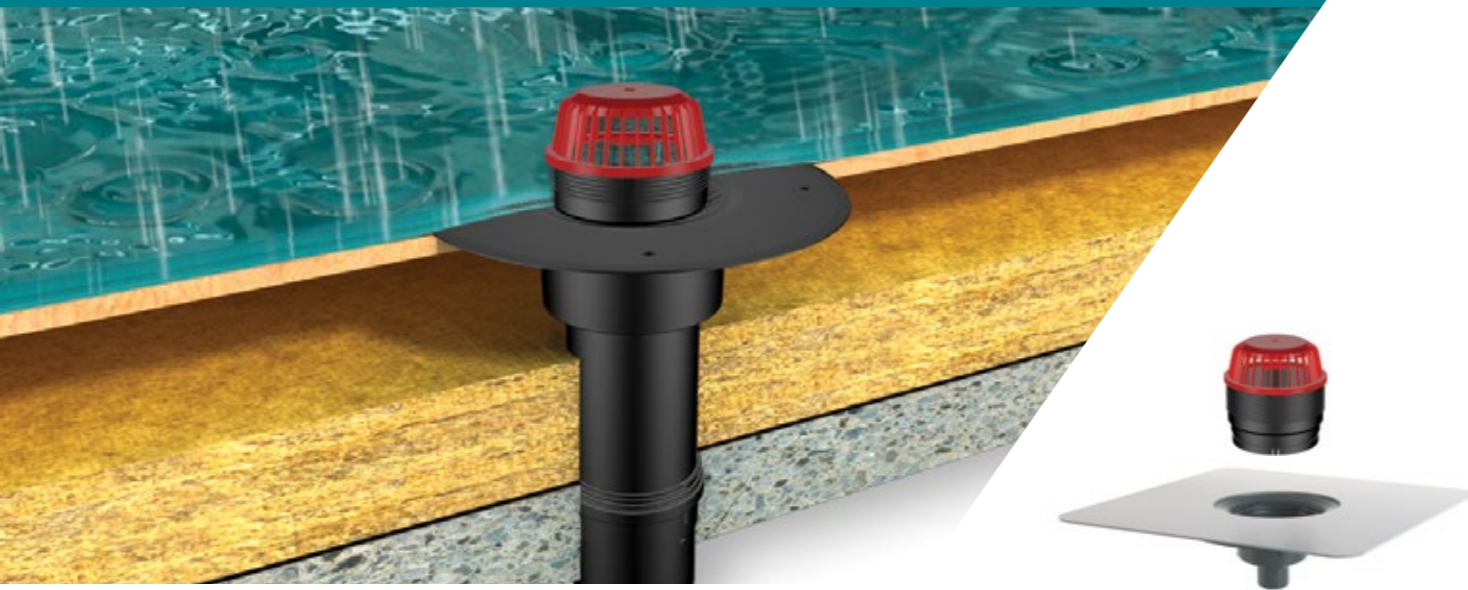
Flavent Pro - ein System, unbegrenzte Möglichkeiten



Flavent Pro zweiteiliger Dachablauf senkrecht

DN	Wasserspiegeldifferenz (mm)	5	10	15	20	25	30	35	40	45	50	55	60	65	70	75
		Abflaufleistungen in l/s														
75	Universal Klemm- und Schweißflansch	0,60	1,60	2,70	3,90	5,40	6,80	8,50	10,30	11,90	13,80	15,60	15,70	15,90	16,00	-
	Vorgefertigte Bitumenmanschette 500 x 500 mm	0,60	1,60	2,70	3,90	5,40	6,80	8,50	10,30	11,90	13,80	15,60	15,70	15,90	16,00	-
	Vorgefertigte Kunststoff-Manschette nach Wahl 500 x 500 mm	0,60	1,60	2,70	3,90	5,40	6,80	8,50	10,30	11,90	13,80	15,60	15,70	15,90	16,00	-
110	Universal Klemm- und Schweißflansch	0,60	1,80	3,00	4,30	5,60	7,00	8,50	10,30	12,20	13,90	16,00	18,20	20,20	22,20	-
	Vorgefertigte Bitumenmanschette 500 x 500 mm	0,60	1,80	3,00	4,30	5,60	7,00	8,50	10,30	12,20	13,90	16,00	18,20	20,20	22,20	-
	Vorgefertigte Kunststoff-Manschette nach Wahl 500 x 500 mm	0,60	1,80	3,00	4,30	5,60	7,00	8,50	10,30	12,20	13,90	16,00	18,20	20,20	22,20	-
125	Universal Klemm- und Schweißflansch	0,90	1,90	3,20	4,40	5,80	7,20	9,00	10,70	12,50	14,70	17,20	19,30	21,40	23,70	-
	Vorgefertigte Bitumenmanschette 500 x 500 mm	0,90	1,90	3,20	4,40	5,80	7,20	9,00	10,70	12,50	14,70	17,20	19,30	21,40	23,70	-
	Vorgefertigte Kunststoff-Manschette nach Wahl 500 x 500 mm	0,90	1,90	3,20	4,40	5,80	7,20	9,00	10,70	12,50	14,70	17,20	19,30	21,40	23,70	-
160	Universal Klemm- und Schweißflansch	0,70	1,60	2,60	4,00	5,30	6,80	8,30	10,00	11,70	13,60	15,90	18,10	20,70	23,80	-
	Vorgefertigte Bitumenmanschette 500 x 500 mm	0,70	1,60	2,60	4,00	5,30	6,80	8,30	10,00	11,70	13,60	15,90	18,10	20,70	23,80	-
	Vorgefertigte Kunststoff-Manschette nach Wahl 500 x 500 mm	0,70	1,60	2,60	4,00	5,30	6,80	8,30	10,00	11,70	13,60	15,90	18,10	20,70	23,80	-

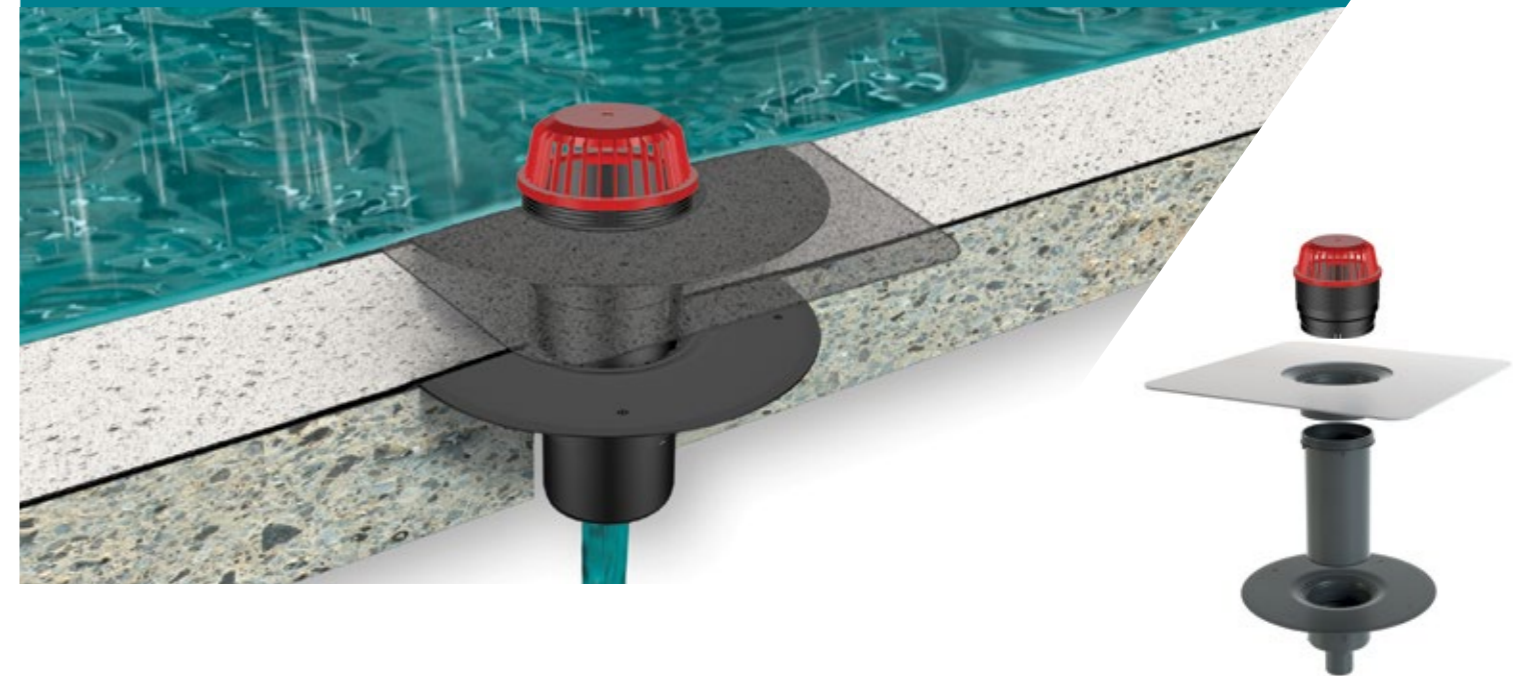
Flavent Pro - das innovative, wärmegeämmte Programm



Flavent Pro einteiliger Dachablauf senkrecht + Notüberlaufstutzen

DN	Wasserspiegeldifferenz (mm)	5	10	15	20	25	30	35	40	45	50	55	60	65	70	75
	Anschlussart	Ablaufleistungen in l/s														
75	Universal Klemm- und Schweißflansch	0,70	1,00	1,80	2,80	4,00	5,30	6,80	8,40	10,20	11,80	13,60	15,10	15,30	15,40	-
	Vorgefertigte Bitumenmanschette 500 x 500 mm	0,70	1,00	1,80	2,80	4,00	5,30	6,80	8,40	10,20	11,80	13,60	15,10	15,30	15,40	-
	Vorgefertigte Kunststoff-Manschette nach Wahl 500 x 500 mm	0,70	1,00	1,80	2,80	4,00	5,30	6,80	8,40	10,20	11,80	13,60	15,10	15,30	15,40	-
110	Universal Klemm- und Schweißflansch	0,40	0,80	1,60	2,60	3,70	4,90	6,20	7,80	9,50	11,10	13,40	15,80	18,00	23,50	-
	Vorgefertigte Bitumenmanschette 500 x 500 mm	0,40	0,80	1,60	2,60	3,70	4,90	6,20	7,80	9,50	11,10	13,40	15,80	18,00	23,50	-
	Vorgefertigte Kunststoff-Manschette nach Wahl 500 x 500 mm	0,40	0,80	1,60	2,60	3,70	4,90	6,20	7,80	9,50	11,10	13,40	15,80	18,00	23,50	-
125	Universal Klemm- und Schweißflansch	0,40	1,00	1,80	2,80	4,00	5,30	6,70	8,30	10,00	11,60	13,80	16,10	19,80	23,50	-
	Vorgefertigte Bitumenmanschette 500 x 500 mm	0,40	1,00	1,80	2,80	4,00	5,30	6,70	8,30	10,00	11,60	13,80	16,10	19,80	23,50	-
	Vorgefertigte Kunststoff-Manschette nach Wahl 500 x 500 mm	0,40	1,00	1,80	2,80	4,00	5,30	6,70	8,30	10,00	11,60	13,80	16,10	19,80	23,50	-
160	Universal Klemm- und Schweißflansch	0,40	0,90	1,80	2,80	4,00	5,40	6,90	8,40	10,20	11,90	14,00	16,30	18,80	21,40	-
	Vorgefertigte Bitumenmanschette 500 x 500 mm	0,40	0,90	1,80	2,80	4,00	5,40	6,90	8,40	10,20	11,90	14,00	16,30	18,80	21,40	-
	Vorgefertigte Kunststoff-Manschette nach Wahl 500 x 500 mm	0,40	0,90	1,80	2,80	4,00	5,40	6,90	8,40	10,20	11,90	14,00	16,30	18,80	21,40	-

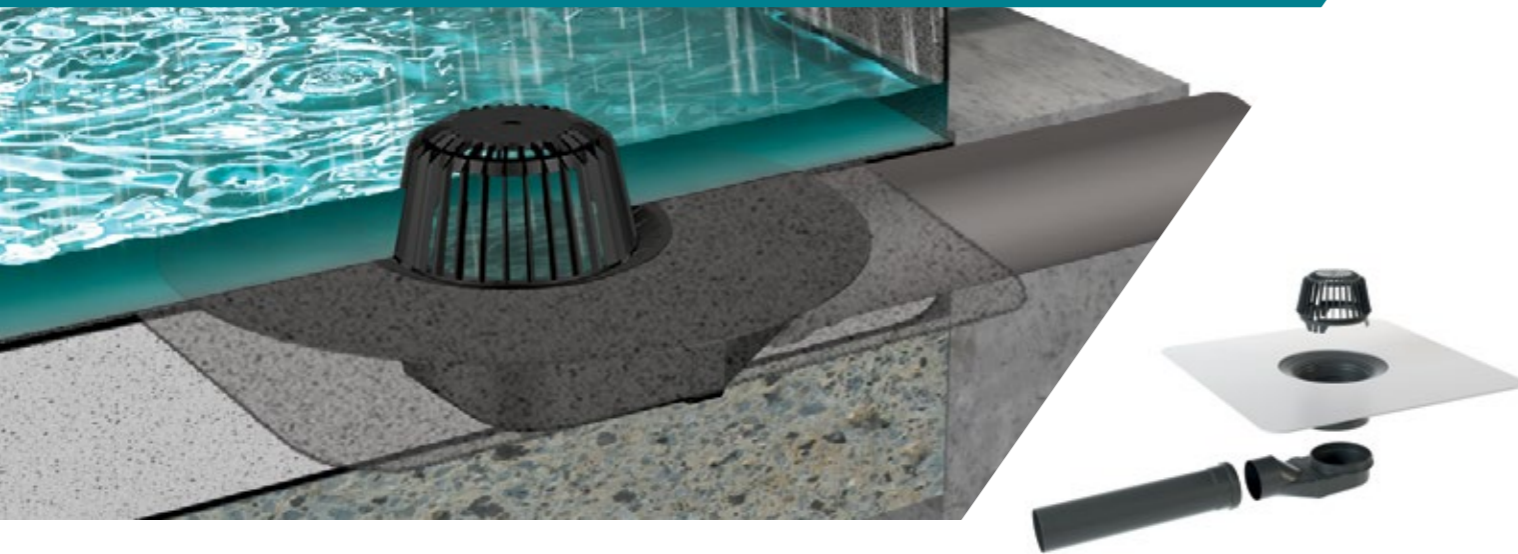
Flavent Pro - ein System, unbegrenzte Möglichkeiten



Flavent Pro zweiteiliger Dachablauf senkrecht + Notüberlaufstutzen

DN	Wasserspiegeldifferenz (mm)	5	10	15	20	25	30	35	40	45	50	55	60	65	70	75
	Anschlussart	Ablaufleistungen in l/s														
75	Universal Klemm- und Schweißflansch	0,70	1,30	2,10	3,20	4,30	5,50	6,90	8,40	10,00	11,20	13,10	14,80	16,20	16,60	-
	Vorgefertigte Bitumenmanschette 500 x 500 mm	0,70	1,30	2,10	3,20	4,30	5,50	6,90	8,40	10,00	11,20	13,10	14,80	16,20	16,60	-
	Vorgefertigte Kunststoff-Manschette nach Wahl 500 x 500 mm	0,70	1,30	2,10	3,20	4,30	5,50	6,90	8,40	10,00	11,20	13,10	14,80	16,20	16,60	-
110	Universal Klemm- und Schweißflansch	0,50	1,00	1,70	2,60	3,70	4,90	6,10	7,50	9,10	10,80	12,60	14,70	17,40	19,70	-
	Vorgefertigte Bitumenmanschette 500 x 500 mm	0,50	1,00	1,70	2,60	3,70	4,90	6,10	7,50	9,10	10,80	12,60	14,70	17,40	19,70	-
	Vorgefertigte Kunststoff-Manschette nach Wahl 500 x 500 mm	0,50	1,00	1,70	2,60	3,70	4,90	6,10	7,50	9,10	10,80	12,60	14,70	17,40	19,70	-
125	Universal Klemm- und Schweißflansch	0,50	0,90	1,50	2,50	3,60	4,80	6,10	7,60	9,20	10,70	12,40	14,30	16,80	19,80	-
	Vorgefertigte Bitumenmanschette 500 x 500 mm	0,50	0,90	1,50	2,50	3,60	4,80	6,10	7,60	9,20	10,70	12,40	14,30	16,80	19,80	-
	Vorgefertigte Kunststoff-Manschette nach Wahl 500 x 500 mm	0,50	0,90	1,50	2,50	3,60	4,80	6,10	7,60	9,20	10,70	12,40	14,30	16,80	19,80	-
160	Universal Klemm- und Schweißflansch	0,50	1,10	1,90	2,90	4,10	5,40	6,70	8,20	10,00	11,50	13,30	15,20	17,90	21,10	-
	Vorgefertigte Bitumenmanschette 500 x 500 mm	0,50	1,10	1,90	2,90	4,10	5,40	6,70	8,20	10,00	11,50	13,30	15,20	17,90	21,10	-
	Vorgefertigte Kunststoff-Manschette nach Wahl 500 x 500 mm	0,50	1,10	1,90	2,90	4,10	5,40	6,70	8,20	10,00	11,50	13,30	15,20	17,90	21,10	-

Flavent Pro - das innovative, wärmegeämmte Programm



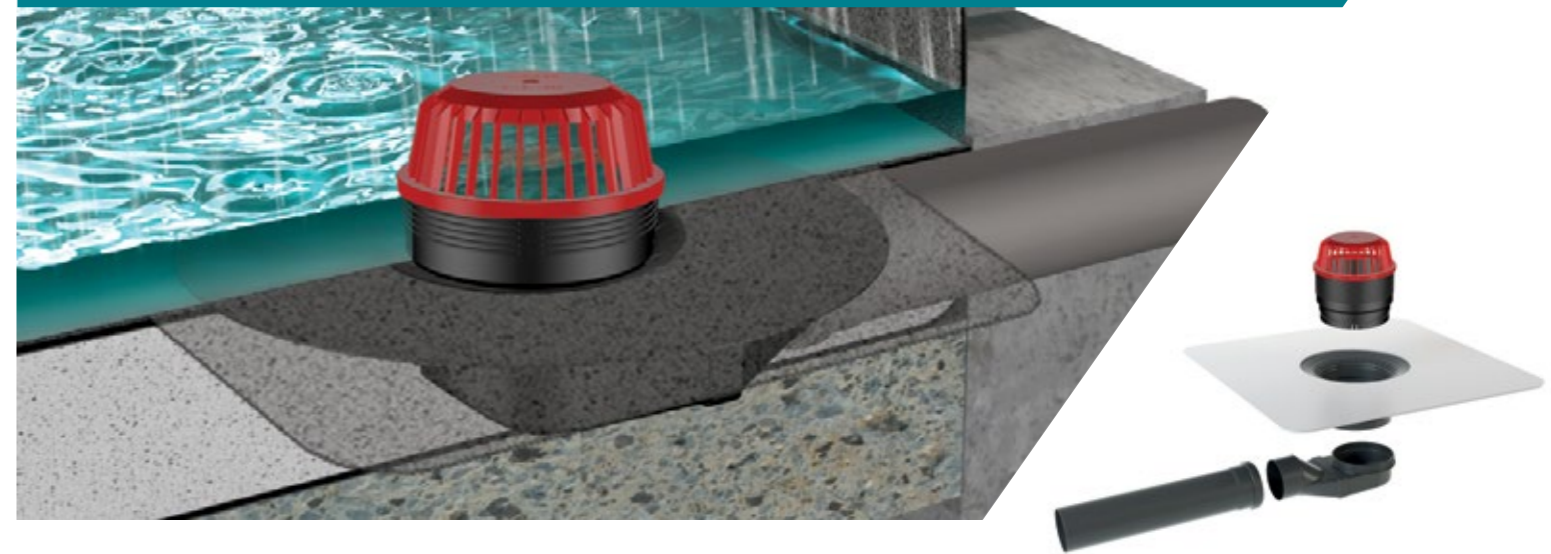
Flavent Pro Dachablauf abgewinkelt (mit Fallrohr)

DN	Wasserspiegeldifferenz (mm)	5	10	15	20	25	30	35	40	45	50	55	60	65	70	75
	Anschlussart	Ablaufleistungen in l/s														
75	Universal Klemm- und Schweißflansch	0,60	1,40	2,50	3,70	5,00	6,60	8,40	10,00	11,80	13,70	15,20	16,00	16,20	16,40	-
	Vorgefertigte Bitumenmanschette 500 x 500 mm	0,60	1,40	2,50	3,70	5,00	6,60	8,40	10,00	11,80	13,70	15,20	16,00	16,20	16,40	-
	Vorgefertigte Kunststoff-Manschette nach Wahl 500 x 500 mm	0,60	1,40	2,50	3,70	5,00	6,60	8,40	10,00	11,80	13,70	15,20	16,00	16,20	16,40	-
110	Universal Klemm- und Schweißflansch	0,60	1,40	2,60	4,00	5,20	6,80	7,60	7,90	8,00	8,20	8,40	8,50	8,30	8,80	-
	Vorgefertigte Bitumenmanschette 500 x 500 mm	0,60	1,40	2,60	4,00	5,20	6,80	7,60	7,90	8,00	8,20	8,40	8,50	8,30	8,80	-
	Vorgefertigte Kunststoff-Manschette nach Wahl 500 x 500 mm	0,60	1,40	2,60	4,00	5,20	6,80	7,60	7,90	8,00	8,20	8,40	8,50	8,30	8,80	-

Flavent Pro Dachablauf abgewinkelt (ohne Fallrohr)

DN	Wasserspiegeldifferenz (mm)	5	10	15	20	25	30	35	40	45	50	55	60	65	70	75
	Anschlussart	Ablaufleistungen in l/s														
75	Universal Klemm- und Schweißflansch	0,80	1,70	2,90	4,00	4,60	4,80	5,00	5,10	5,20	5,30	5,50	5,60	5,70	5,80	5,90
	Vorgefertigte Bitumenmanschette 500 x 500 mm	0,80	1,70	2,90	4,00	4,60	4,80	5,00	5,10	5,20	5,30	5,50	5,60	5,70	5,80	5,90
	Vorgefertigte Kunststoff-Manschette nach Wahl 500 x 500 mm	0,80	1,70	2,90	4,00	4,60	4,80	5,00	5,10	5,20	5,30	5,50	5,60	5,70	5,80	5,90
110	Universal Klemm- und Schweißflansch	0,60	1,50	2,40	3,50	4,80	6,10	7,10	7,60	7,80	8,10	8,30	8,50	8,70	8,90	9,10
	Vorgefertigte Bitumenmanschette 500 x 500 mm	0,60	1,50	2,40	3,50	4,80	6,10	7,10	7,60	7,80	8,10	8,30	8,50	8,70	8,90	9,10
	Vorgefertigte Kunststoff-Manschette nach Wahl 500 x 500 mm	0,60	1,50	2,40	3,50	4,80	6,10	7,10	7,60	7,80	8,10	8,30	8,50	8,70	8,90	9,10

Flavent Pro - ein System, unbegrenzte Möglichkeiten



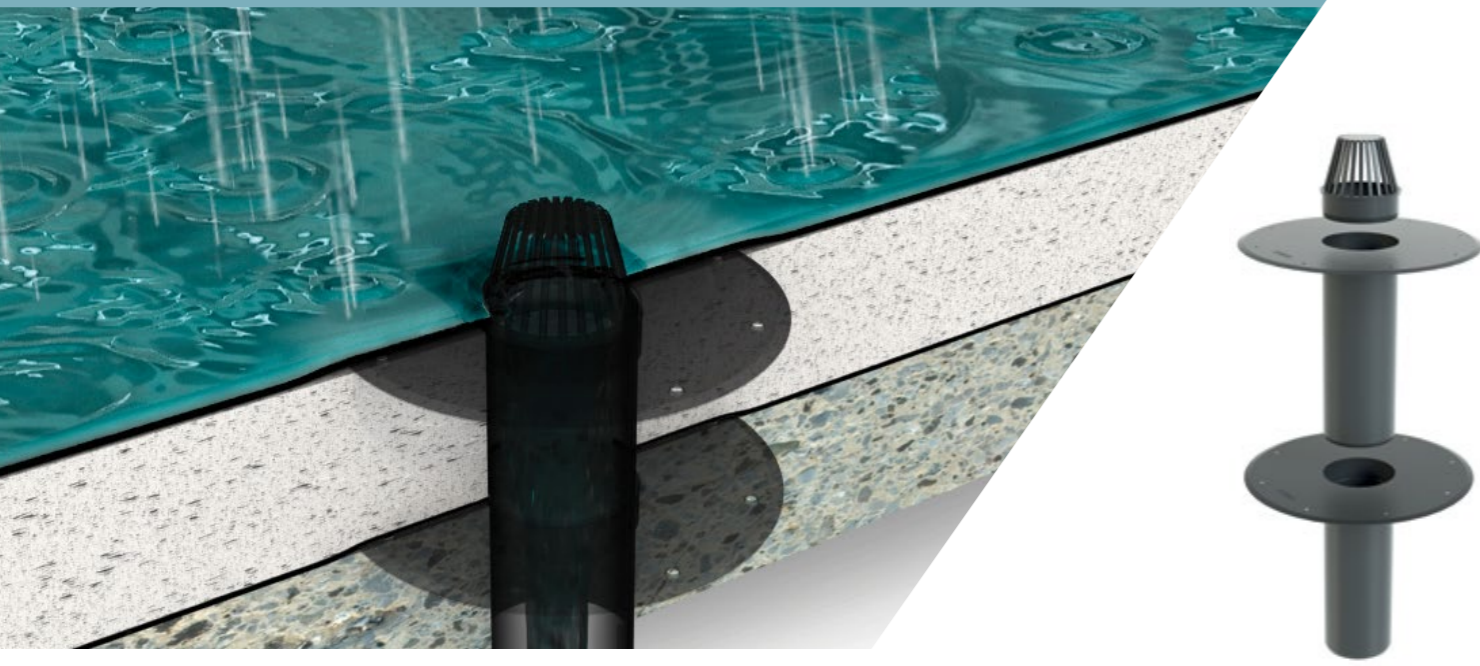
Flavent Pro Dachablauf abgewinkelt + Flavent Pro Notüberlaufstutzen (mit Fallrohr)

DN	Wasserspiegeldifferenz (mm)	5	10	15	20	25	30	35	40	45	50	55	60	65	70	75
	Anschlussart	Ablaufleistungen in l/s														
75	Universal Klemm- und Schweißflansch	0,50	1,20	2,10	3,10	4,30	5,80	7,20	8,80	10,50	12,30	14,10	16,00	16,30	16,40	-
	Vorgefertigte Bitumenmanschette 500 x 500 mm	0,50	1,20	2,10	3,10	4,30	5,80	7,20	8,80	10,50	12,30	14,10	16,00	16,30	16,40	-
	Vorgefertigte Kunststoff-Manschette nach Wahl 500 x 500 mm	0,50	1,20	2,10	3,10	4,30	5,80	7,20	8,80	10,50	12,30	14,10	16,00	16,30	16,40	-
110	Universal Klemm- und Schweißflansch	0,40	0,90	1,70	2,70	3,90	5,20	6,70	8,30	9,30	9,70	9,90	10,00	10,20	10,30	-
	Vorgefertigte Bitumenmanschette 500 x 500 mm	0,40	0,90	1,70	2,70	3,90	5,20	6,70	8,30	9,30	9,70	9,90	10,00	10,20	10,30	-
	Vorgefertigte Kunststoff-Manschette nach Wahl 500 x 500 mm	0,40	0,90	1,70	2,70	3,90	5,20	6,70	8,30	9,30	9,70	9,90	10,00	10,20	10,30	-

Flavent Pro Dachablauf abgewinkelt + Flavent Pro Notüberlaufstutzen (ohne Fallrohr)

DN	Wasserspiegeldifferenz (mm)	5	10	15	20	25	30	35	40	45	50	55	60	65	70	75
	Anschlussart	Ablaufleistungen in l/s														
75	Universal Klemm- und Schweißflansch	0,70	1,30	2,20	3,10	4,20	5,40	6,00	6,30	6,50	6,60	6,70	6,80	6,90	7,00	7,10
	Vorgefertigte Bitumenmanschette 500 x 500 mm	0,70	1,30	2,20	3,10	4,20	5,40	6,00	6,30	6,50	6,60	6,70	6,80	6,90	7,00	7,10
	Vorgefertigte Kunststoff-Manschette nach Wahl 500 x 500 mm	0,70	1,30	2,20	3,10	4,20	5,40	6,00	6,30	6,50	6,60	6,70	6,80	6,90	7,00	7,10
110	Universal Klemm- und Schweißflansch	0,40	0,80	1,50	2,30	3,30	4,40	5,70	7,00	8,30	9,90	10,60	10,90	11,10	11,20	11,40
	Vorgefertigte Bitumenmanschette 500 x 500 mm	0,40	0,80	1,50	2,30	3,30	4,40	5,70	7,00	8,30	9,90	10,60	10,90	11,10	11,20	11,40
	Vorgefertigte Kunststoff-Manschette nach Wahl 500 x 500 mm	0,40	0,80	1,50	2,30	3,30	4,40	5,70	7,00	8,30	9,90	10,60	10,90	11,10	11,20	11,40

Flavent - das bewährte Basisprogramm Programm

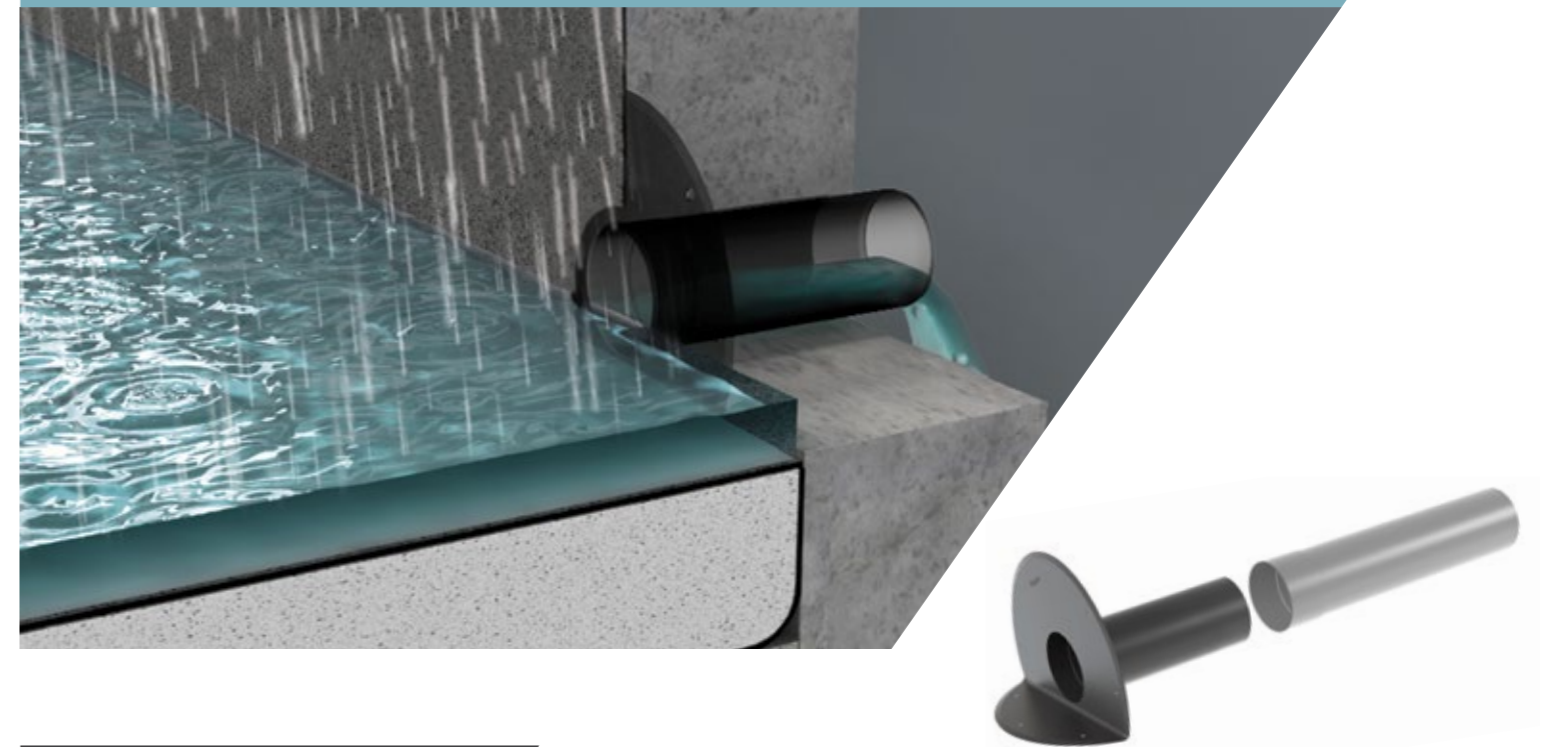


Flavent Dachablauf mit Laubfang (einteilige und zweiteilige Ausführung)

DN	Wasserspiegeldifferenz (mm)	Ablaufleistungen in l/s																			
		5	10	15	20	25	30	35	40	45	50	55	60	65	70	75	80	85	90	95	100
50*	Hart-PVC-Flansch	0,30	0,40	0,70	-	1,00	-	1,20	-	-	-	-	-	-	-	-	-	-	-	-	-
	Vorgefertigte Bitumenmanschette 500 x 500 mm	0,30	0,40	0,70	-	1,00	-	1,20	-	-	-	-	-	-	-	-	-	-	-	-	-
75	Hart-PVC-Flansch	0,20	0,40	0,70	-	1,30	-	2,00	-	2,60	-	4,90	-	-	-	-	-	-	-	-	-
	Vorgefertigte Bitumenmanschette 500 x 500 mm	0,20	0,40	0,70	-	1,30	-	2,00	-	2,60	-	4,90	-	-	-	-	-	-	-	-	-
110	Hart-PVC-Flansch	0,40	-	1,10	-	2,20	-	4,60	-	5,30	-	7,70	-	10,20	-	11,9	-	13,10	-	-	-
	Vorgefertigte Bitumenmanschette 500 x 500 mm	0,40	-	1,10	-	2,20	-	4,60	-	5,30	-	7,70	-	10,20	-	11,9	-	13,10	-	-	-
125	Hart-PVC-Flansch	0,60	-	1,50	-	3,00	-	5,00	-	7,10	-	10,30	-	11,90	-	13,4	-	17,20	-	-	-
	Vorgefertigte Bitumenmanschette 500 x 500 mm	0,60	-	1,50	-	3,00	-	5,00	-	7,10	-	10,30	-	11,90	-	13,4	-	17,20	-	-	-
160*	Hart-PVC-Flansch	0,70	-	1,80	-	3,50	-	4,90	-	8,10	-	11,20	-	12,40	-	-	-	-	-	-	-
	Vorgefertigte Bitumenmanschette 500 x 500 mm	0,70	-	1,80	-	3,50	-	4,90	-	8,10	-	11,20	-	12,40	-	-	-	-	-	-	-

* Messwerte sind Richtwerte basierend auf Eigenmessungen ohne Gewährleistung, die Werte bei DN 50 gelten auch für den bodengleichen Laubfang

Flavent - vielfältige Varianten, modular kombinierbar



Flavent Wasserspeier

DN	Wasserspiegeldifferenz (mm)	Ablaufleistungen in l/s																			
		5	10	15	20	25	30	35	40	45	50	55	60	65	70	75	80	85	90	95	100
50	Hart-PVC-Flansch*	0,10	0,10	0,20	0,20	0,30	0,30	0,40	0,40	0,50	0,60	0,80	0,90	-	-	-	-	-	-	-	-
	Vorgefertigte Bitumenmanschette 500 x 500 mm*	0,10	0,10	0,20	0,20	0,30	0,30	0,40	0,40	0,50	0,60	0,80	0,90	-	-	-	-	-	-	-	-
	Vorgefertigte Kunststoff-Manschette nach Wahl 500 x 500 mm	-	-	-	-	0,30	0,40	0,50	0,70	0,80	-	-	-	-	-	-	-	-	-	-	-
75	Hart-PVC-Flansch	-	-	0,20	0,30	0,40	0,50	-	0,80	-	1,10	-	1,40	-	-	1,90	2,10	-	2,40	-	-
	Vorgefertigte Bitumenmanschette 500 x 500 mm	-	-	0,20	0,30	0,40	0,50	-	0,80	-	1,10	-	1,40	-	-	1,90	2,10	-	2,40	-	-
	Vorgefertigte Kunststoff-Manschette nach Wahl 500 x 500 mm	-	-	0,20	0,30	0,40	0,50	-	0,80	-	1,10	-	1,40	-	-	1,90	2,10	-	2,40	-	-
110	Hart-PVC-Flansch	-	-	0,20	-	0,50	-	0,90	-	1,30	1,60	-	2,00	-	2,70	3,00	-	-	3,90	-	-
	Vorgefertigte Bitumenmanschette 500 x 500 mm	-	-	0,20	-	0,50	-	0,90	-	1,30	1,60	-	2,00	-	2,70	3,00	-	-	3,90	-	-
	Vorgefertigte Kunststoff-Manschette nach Wahl 500 x 500 mm	-	-	0,20	-	0,50	-	0,90	-	1,30	1,60	-	2,00	-	2,70	3,00	-	-	3,90	-	-
125	Hart-PVC-Flansch	0,10	-	0,20	0,40	-	0,50	-	0,90	1,10	-	1,50	2,10	-	2,70	-	-	3,40	-	-	-
	Vorgefertigte Bitumenmanschette 500 x 500 mm	0,10	-	0,20	0,40	-	0,50	-	0,90	1,10	-	1,50	2,10	-	2,70	-	-	3,40	-	-	-
	Vorgefertigte Kunststoff-Manschette nach Wahl 500 x 500 mm	0,10	-	0,20	0,40	-	0,50	-	0,90	1,10	-	1,50	2,10	-	2,70	-	-	3,40	-	-	-

* Messwerte sind Richtwerte basierend auf Eigenmessungen ohne Gewährleistung, die Werte gelten auch für den bodengleichen Laubfang

BMI Deutschland GmbH
Scharpenberger Str. 72-90
58256 Ennepetal

Technische Änderungen vorbehalten. 10/23
Veröffentlichung, auch auszugsweise, nur mitschriftlicher Genehmigung der BMI Deutschland GmbH.
Für Druckfehler wird keine Haftung übernommen.



KLOEBER



Tel. +49 (0)23 33/98 77-507

Fax +49 (0)23 33/98 77-590 oder -150

Tech. Hotline +49 (0)23 33/98 77-164



info@kloeber.de



kloeber.de

