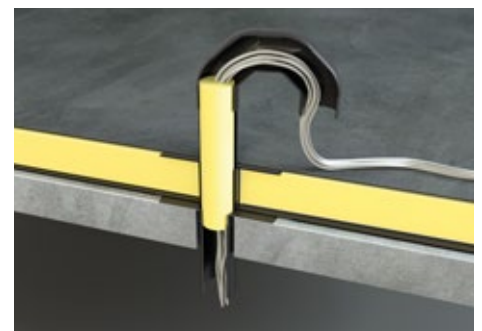
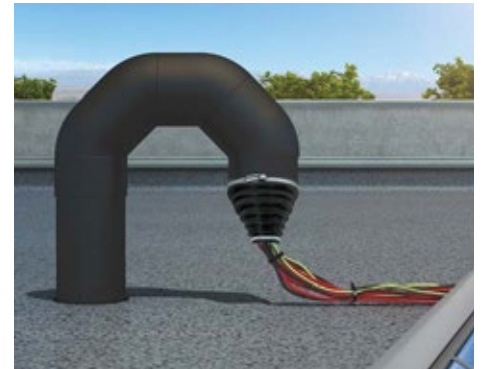


Zur optimalen Durchführung von Energieleitungen durch Flachdächer.

Das Flavent Dachdurchführungs-Set bietet die optimale Lösung zur wasserdichten Durchführung von Energieleitungen (z.B. Kabel von Photovoltaikanlagen, Antennen, Satelliten u.v.m.) durch Flachdachabdichtungen.

Die Sets sind mit Hart-PVC Flansch oder mit vorkonfektionierter Bitumenmanschette verfügbar. Zur Abdichtung der Leitungsdurchführung empfehlen wir den Einsatz der flexiblen EPDM-Manschette.

Zur nachträglichen Umrüstung von Flavent Lüftern sind separate Rohrbogen-Sets erhältlich.



Produktvorteile

- Wasserdichte Durchführung von Energieleitungen.
- Erhältlich mit vorgefertigter Bitumenmanschette oder als Hart-PVC-Flansch für PVC-Dachbahnen und Flüssigabdichtungen.
- Modular mit den Flavent Dachabläufen als Unterteil für zweiteilige Aufbauten kombinierbar.
- Schlanke Geometrie reduziert Kernbohrdurchmesser.
- Ergänzende EPDM-Manschette zur Abdichtung der Leitungsdurchführung erhältlich.

Einsatzbereich

- Durchführung von Energieleitungen durch Flachdachabdichtungen.

Zusatzprodukte

- KF 6828 Tangit Hart-PVC Kleber
- Flavent Oberrohrverlängerung
- Flexible EPDM-Manschette (Art.-Nr. siehe Produktinformationen Folgeseite)

Verlegehinweise

- Zweiteilige Aufbauten und Rohrverlängerungen sind mit Tangit Hart-PVC Kleber wasserdicht zu verkleben.
- Bitte beachten Sie, dass die Mindesthöhe 15 cm von Bewuchsoberkante bis zur Lüftermündung eingehalten wird. Mögliche Rohrverlängerungen sind mit Tangit Hart-PVC Kleber zu verkleben.
- Bei Anschlussflächen/Flanschen muss die Einklebefläche frei von Fett, Verunreinigungen und Feuchtigkeit sein.
- Beim Aufschweißen von Bitumen-Abdichtungsbahnen auf den Hart-PVC Flansch muss der Flansch vorher mit einer Drahtbürste angeraut werden. Kein Bitumenvoranstrich verwenden. Zusätzlich darf die Dachdurchführung nicht in direkten Kontakt mit der Flamme kommen.
- Bei folgenden Dämmstoffdicken ist eine Rohrverlängerung notwendig:
 - > 194 mm (DN 75),
 - > 275 mm (DN 110),
 - > 235 mm (DN 125).
- Der Durchmesser der Kernbohrung/Aussparung richtet sich nach dem jeweiligen Rohrdurchmesser unter Berücksichtigung des Mindestwärmeschutz (Ringstärke 4,8 cm bei WLS040 DIN 4108 T2).

Technische Daten

Material	UV-stabilisiertes Spezial-PVC-U
Farbe	Schwarz
Beständigkeit	Verrottungsstabil, witterungs-, frost- und alterungsbeständig
Verarbeitungstemperatur	>+5 °C
Temperaturbeständigkeit	-20°/+80°C
Brandverhalten, EN 13501-1	E
UV- Beständigkeit, DIN EN 1253-1	Bestanden
Rohrquerschnitt	DN 75 / 38 cm ² DN 110 / 78,5 cm ² DN 125 / 113 cm ²

[Produktinformationen >](#)

Produktinformationen

	Artikel-Nr.	DN	A (mm)	B (mm)	Ø (mm)	Kernbohrdurchmesser (mm)	Gewicht (kg)	VE (St.) KAR / PAL
Ausführung mit Hart-PVC Flansch								
	KF 6910	DN 75	349,7	233,5	285	85	1,3	1 / 18
	KF 6920	DN 110	381,4	310	350	120	2,5	1 / 18
	KF 6930	DN 110	444,1	270	366	135	3,2	1 / 18
Ausführung mit vorgefertigter Bitumenmanschette 500 x 500 mm								
	KF 6911	DN 75	349,7	233,5	285	85	2,1	1 / 18
	KF 6921	DN 110	381,4	310	350	120	3,0	1 / 18
	KF 6931	DN 125	444,1	270	366	135	3,7	1 / 18
Unterteil für zweiteiligen Aufbau, Ausführung mit Hart-PVC Flansch								
	KF 6500	DN 75	-	255	285	85	0,6	10 / 80
	KF 6510	DN 110	-	299	348,5	120	0,9	10 / 60
	KF 6520	DN 125	-	299	363	135	1,0	10 / 50
Unterteil für zweiteiligen Aufbau, Ausführung mit vorgefertigter Bitumenmanschette 500 x 500 mm								
	KF 6501	DN 75	-	255	285	85	1,9	5 / 40
	KF 6511	DN 110	-	299	348,5	120	2,3	5 / 40
	KF 6521	DN 125	-	299	363	135	2,3	5 / 40
Oberrohrverlängerung								
	KF 6806	DN 75	250	-	-	-	0,3	10 / 180
	KF 6807	DN 110	340	-	-	-	0,5	10 / 80
	KF 6808	DN 125	300	-	-	-	0,6	10 / 80
Dämmpaket-Rohrverlängerung								
	KF 6836	DN 75	500	-	-	-	0,3	10 / 180
	KF 6837	DN 110	500	-	-	-	0,5	10 / 80
	KF 6838	DN 125	500	-	-	-	0,9	10 / 80
Flexible EPDM-Manschette mit 2 Edelstahlschellen								
	KF 6868	110 - 12 mm	-	-	-	-	0,2	20 / 720
	KF 6869	160 - 110 mm	-	-	-	-	0,3	20 / 640
Flavent Rohrbogen-Set zum Nachrüsten von Lüftern (4 Bögen je 45° im Folienbeutel)								
	KF 6919	DN 75	-	-	-	-	0,4	1 / 75
	KF 6929	DN 110	-	-	-	-	0,8	1 / 50
	KF 6939	DN 125	-	-	-	-	1,3	1 / 25