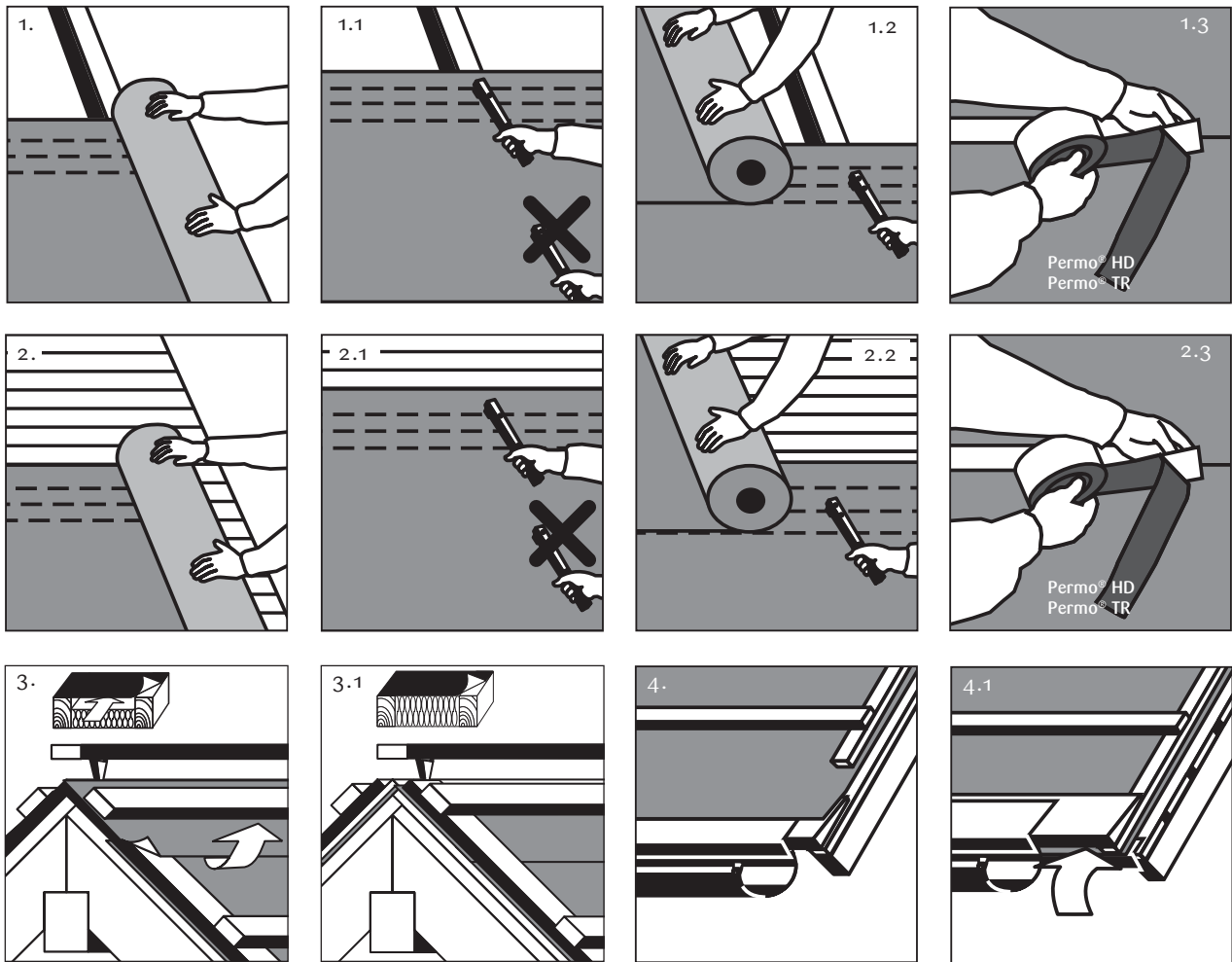
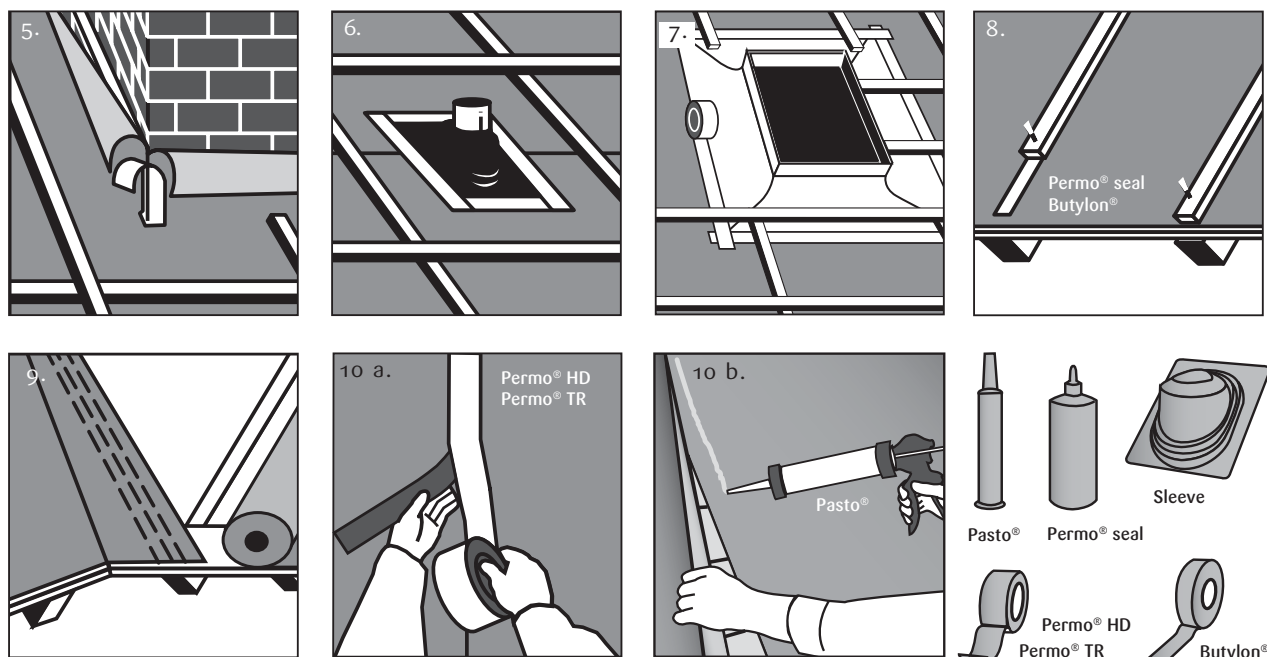


Installation instructions

Permo® extreme - Breathable underlay



Details



*Pictogram no. 3.1 is not applicable for France.

Verklebung / Abdichtung: Untergründe müssen sauber und trocken, frei von Staub, Fett, Öl und weiteren haftmindernden Stoffen sowie ausreichend tragfähig sein. Verklebungen sind > 5°C auszuführen, Anschlüsse sind spannungsfrei herzustellen, dauernde Zugkräfte auf Klebeverbindungen sind zu verhindern.

Permo® extreme

Entspricht dem ZVDH- Produktdatenblatt Unterdeckbahnen Klasse UDB-A gemäß Tabelle 1

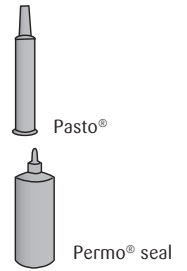
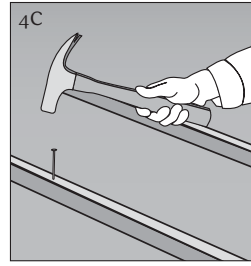
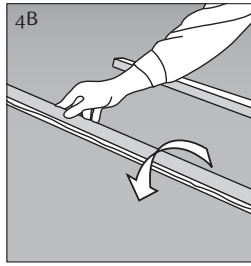
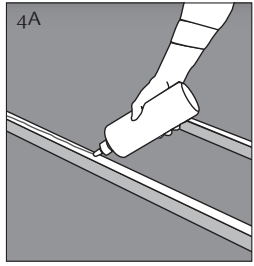
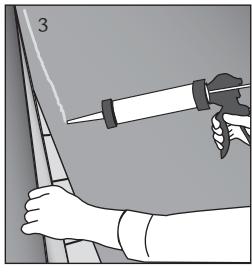
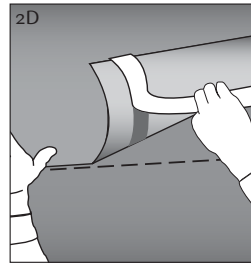
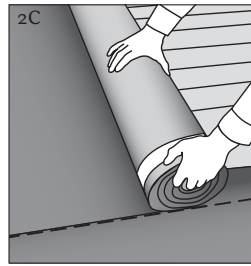
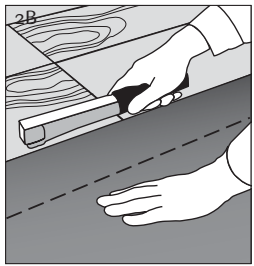
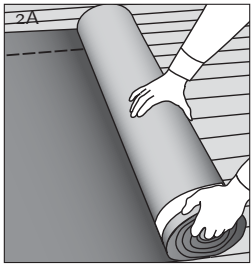
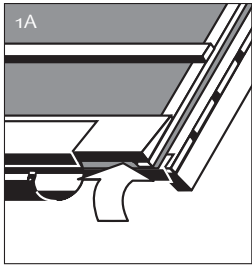
Entspricht dem ZVDH- Produktdatenblatt Unterspannbahnen Klasse USB-A gemäß Tabelle 1

KLÖBER

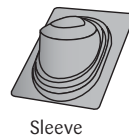
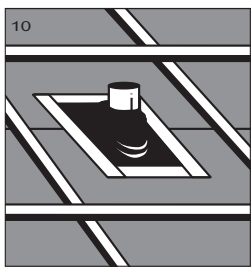
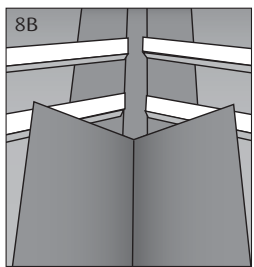
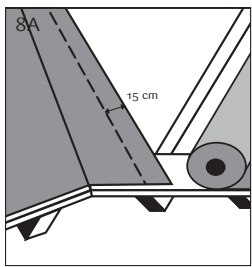
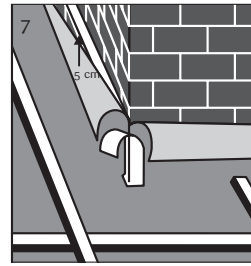
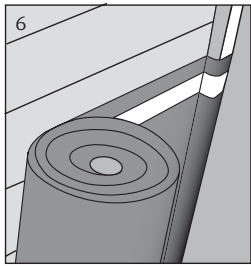
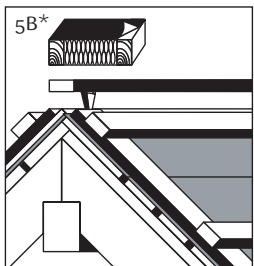
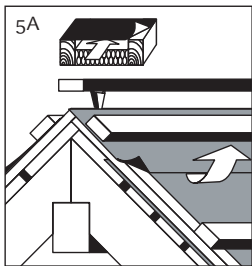
Installation Instructions

Permo® extreme SK

Breathable underlay with adhesive strip



Details



*Pictogram no. 3.1 is not applicable for France.

Verklebung / Abdichtung: Untergründe müssen sauber und trocken, frei von Staub, Fett, Öl und weiteren haftmindernden Stoffen sowie ausreichend tragfähig sein. Verklebungen sind > 5°C auszuführen, Anschlüsse sind spannungsfrei herzustellen, dauernde Zugkräfte auf Klebeverbindungen sind zu verhindern.

Permo® extreme SK

Entspricht dem ZVDH- Produktdatenblatt Unterdeckbahnen Klasse UDB-A gemäß Tabelle 1

Entspricht dem ZVDH- Produktdatenblatt Unterspannbahnen Klasse USB-A gemäß Tabelle 1

KLÖBER