

LEISTUNGSSTARKE LÜFTUNGSLÖSUNGEN

Insbesondere für Anwendungen, bei denen hohe Abluftleistungen gefordert werden (z.B. Küchenabzug, kontrollierte Wohnraumlüftung) verfügt Klöver über ein spezielles Produktprogramm mit hervorragenden Lüftungseigenschaften. Das Programm beinhaltet zum einen Dach-Durchführungs-Sets für unterschiedliche Bedachungsmaterialien sowie verschiedene Be- und Entlüfterrohre bzw. Dachventilatoren.

Mit Ausnahme des Strangentlüfters (Durchmesser 110 mm) sind alle Be- und Entlüfterrohre mit einer Wärmedämmung zur Vermeidung von Kondensat ausgestattet.

Einsatzbereich

- Einsetzbar für Dachneigungen von 5°-48° (max. Dachneigung abhängig von dem Durchführungs-Set und dem eingesetzten Funktionsteil)
- Passend für verschiedene Metallbedachungen, z.B. profilierte Metallprofile (Trapez- und Wellprofile), Dachpfannenprofile und ebene, beschichtete Stahlblechprofile*

Produktvorteile

- Sehr hohe Lüftungseigenschaften
- Lüfterrohre optional mit integriertem Ventilator verfügbar
- Wärmedämmung verhindert Kondenswasserbildung
- Hoch witterungsresistent und UV-Stabil
- Durchführungs-Sets und Funktionsteile modular kombinierbar
- Befestigungsmittel und Dichtkleber bereits im Lieferumfang enthalten
- In verschiedenen Durchmessern verfügbar
- Durchführungs-Sets auch für Solarleitungen verfügbar

Material

- Durchführungs-Sets und Außenhülle der Lüfterrohre aus hochwertigem Polypropylen (PP)
- Wärmedämmung aus Polystyrol
- Innenrohr Strangentlüfter aus Polypropylen
- Innenrohr Abluftrohre/Dachventilatoren aus verzinktem Stahlblech

Technische Daten

- Witterungs-, alterungs- und formbeständig
- Hoch UV-stabil
- Temperaturbeständigkeit von -30° C bis +80° C

Neben dem reinen Lüftungsprogramm sind weitere Lösungen zur Durchführung von Rohren und Solarleitungen erhältlich.

Strangentlüfter ø 110 mm

- Außenhülle und Innenrohr aus Polypropylen



Be- und Entlüfterrohre (ø 125 mm und 160 mm) XL Be- und Entlüfterrohre (ø 200 mm und 250 mm)

- Außenhülle aus Polypropylen
- Wärmedämmt
- Innenrohr aus verzinktem Stahlblech



Dachventilatoren (ø 125 mm und 160 mm) XL Dachventilatoren (ø 200 mm und 250 mm)

- Mit integriertem, energieeffizientem und leistungsstarkem Gleichstrommotor
- Außenhülle aus Polypropylen
- Wärmedämmt
- Innenrohr aus verzinktem Stahlblech



Rohrdurchführung (ø 110-155 mm) XL Rohrdurchführung (ø 175-250 mm)

- inkl. abgestufter EPDM-Dichtung
- aus Polypropylen



* Die Ausführung auf klassischen Stehfalzeindeckungen entspricht nicht den aktuellen Fachregeln und ist daher mit dem Auftraggeber oder Planer gesondert zu vereinbaren.



**Durchführungs-Set
für profilierte Metallprofile
(z.B. Trapez- und Wellprofile)**

- Die Höhe des Metallprofils darf max. 38 mm betragen

KE 9831



**Durchführungs-Set
für Dachpfannenprofile**

- Die Länge eines Pfannenabdrucks muss mindestens 350 mm betragen

KE 9832



**Durchführungs-Set
für ebene Metallprofile***

KE 9833

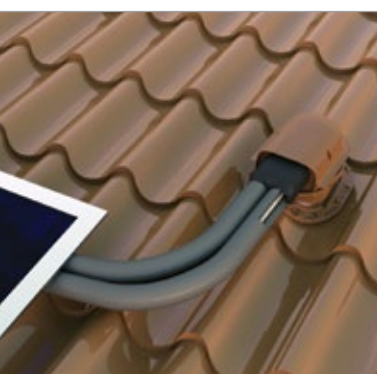
Auch als XL-Durchführung für Be- und Entlüfterrohre und Dachventilatoren ab \varnothing 200 mm verfügbar

KE 9833-XL



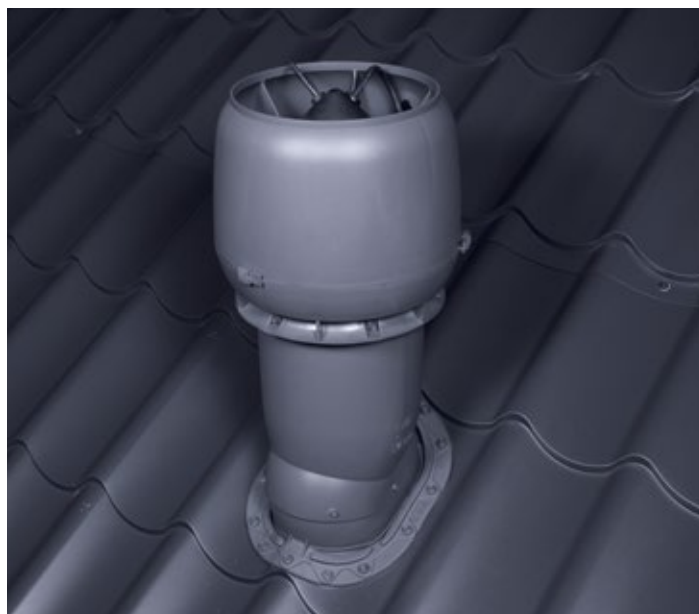
**Durchführungs-Set
für Decra® Metallprofil**

KE 9834



Solar-Durchführungs-Sets

zur Leitungsdurchführung von Solarthermie-Kollektoren sowie anderer Kabel- und Rohrleitungen. Für die Leitungen steht eine maximale Querschnittsfläche von 100 x 60 mm zur Verfügung.



Funktionsteile für Durchführungs-Sets

Funktionsteile für Durchführungs-Sets	Artikel-Nr.
Strangentlüfterrohr \varnothing 110 mm	KE 9809-11
Be-/Entlüfterrohr \varnothing 125 mm wärmegeklämt	KE 9809-12
Be-/Entlüfterrohr \varnothing 160 mm wärmegeklämt	KE 9809-16

Dachventilator \varnothing 125 mm wärmegeklämt	KE 9819-12
Dachventilator \varnothing 160 mm wärmegeklämt	KE 9819-16

Rohrdurchführung \varnothing 110-155 mm	KE 9865-11
---	------------

Funktionsteile für XL Durchführungs-Sets

XL Be-/Entlüfterrohr \varnothing 200 mm wärmegeklämt	KE 9809-20
XL Be-/Entlüfterrohr \varnothing 250 mm wärmegeklämt	KE 9809-25

XL Rohrdurchführung \varnothing 175-250 mm	KE 9865-17
--	------------

Produktvarianten Solardurchführungen

Solar-Set für profilierte Metalldachprofile	KE 9871
Solar-Set für Dachpfannenprofile	KE 9872
Solar-Set für ebene Metallprofile	KE 9873

Farben (Bezeichnung)

Farben (Bezeichnung)	Farbnummer
rot (ca. RAL 8004)	-9804
grau (ca. RAL 7040)	-9740
anthrazit (ca. RAL 7015)	-9715

Weitere Farben auf Anfrage erhältlich

Zubehör

Anschlussmanschetten und flexible Anschlusschläuche, siehe S. 9 - Venduct® Produktsystem Zubehör

GESUNDES WOHNEN DURCH SAUBERE RAUMLUFT

Saubere gesunde Raumluft ist keine Selbstverständlichkeit. Menschen und Haustiere sind in ihren Wohnräumen konstant Luftverunreinigungen ausgesetzt. Ein Haus muss atmen können, um selbst gesund zu bleiben aus daraus folgend ein gesundes Raumklima bieten zu können. Gut isolierte Häuser benötigen ein effizientes Lüftungssystem zur Erneuerung und Säuberung der Raumluft. Verbrauchte und feuchte Luft (durch z.B. Staub, Gerüche, Qualm, Kochdämpfe, sanitäre Anlagen), die nicht kontrolliert aus dem Gebäude abgeführt wird, verursacht früher oder später ernsthafte Schäden.

BE- UND ENTLÜFTERROHRE (NATÜRLICHE BE-/ENTLÜFTUNG)

Einsatzbereich

- Strangentlüftung
- Raumentlüftung von Bädern, WCs oder Küchen bzw. Produktions- oder Verwaltungsbereichen
- Geeignet für freie Lüftungssysteme, zentrale Lüftungsanlagen (z.B. Wohnraumlüftungssysteme) oder Dunstabzugshauben (mit vorhandenem Ventilator)

Produktvorteile

- Rohrdurchmesser von 110 mm – 250 mm verfügbar, dadurch neben privaten auch für gewerbliche bzw. industrielle Bereiche geeignet
- Hervorragende Lüftungseigenschaften
- Wärmedämmung verhindert Kondensat
- Witterungs- und UV-stabiles Material

DACHVENTILATOREN (MOTORISCHE BE-/ENTLÜFTUNG)

Einsatzbereich

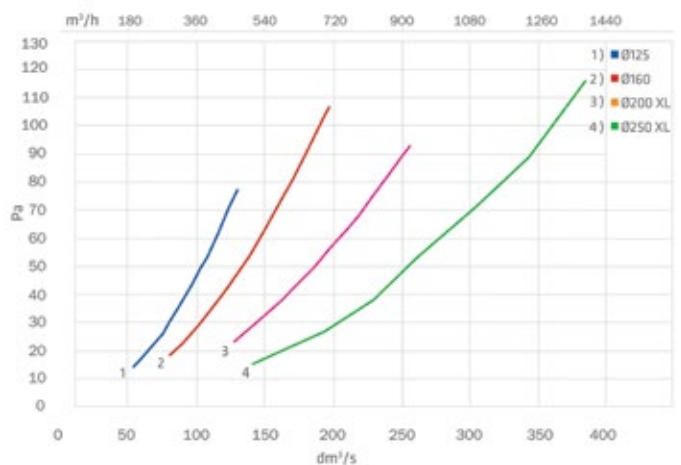
- Kontrollierte Entlüftung von Wohnräumen und Produktions-, Lager oder Verwaltungsbereichen
- Absaugen von feuchter Luft aus Bädern und Feuchträumen
- Direkter Anschluss an die Dunstabzugshaube ermöglicht eine effektive und geräuscharme Küchenentlüftung
- Entlüftung von Aufzugsschächten und anderen Gemeinschaftsräumen in Mehrfamilienhäusern oder Verwaltungsgebäuden
- Punktuelle Entlüftung von Garagen und Lagerräumen

Produktvorteile

- Rohrdurchmesser von 125 mm – 200 mm verfügbar, dadurch neben privaten auch für gewerbliche bzw. industrielle Bereiche geeignet
- Extrem hohe Entlüftungsleistung durch leistungsstarke Gleichstrommotoren
- Einsatz von effizienten EC-Motoren ermöglicht Energieeinsparung
- Regelung mit 0-10 V Signalen ermöglicht eine stufenlose Fernsteuerung und erleichtert die Integration in Haustechniksysteme
- Stufenlose ECo Steuerung auf Anfrage verfügbar
- Geringe Geräuschbelastung im Innenraum, da der Ventilatorbetrieb auf das Dach verlagert wird

Auch in gewerblichen und industriellen Bereichen ist eine effektive Entlüftung notwendig, da zusätzliche Luftverunreinigungen durch Maschinen, Anlagen oder in einem Produktionsbetrieb eingesetzte Rohstoffe und Chemikalien entstehen können. Die Abluft haustechnischer Geräte ist vorzugsweise über das Dach abzuführen, da auf diese Weise Geräusch- und Geruchsbelästigungen minimiert werden können. Die Klöber Abluftrohre und Dachventilatoren in Kombination mit den verschiedenen Dachdurchführungs-Sets sorgen als Teil des Entlüftungssystemen für ein kontinuierliches gesundes Raumklima und helfen Feuchtigkeitsschäden zu vermeiden.

LEISTUNGSDATEN BE-/ENTLÜFTUNGSROHRE



LEISTUNGSDATEN DACHVENTILATOREN

