

## DACHDURCHFÜHRUNGEN FÜR ENERGIELEITUNGEN



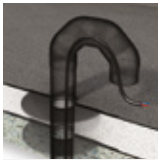
### Einteiliges Dachdurchführungs-Set für Energieleitungen

**belüftetes Dach**

**Hart-PVC-Flansch Durchführung**

**Bitumen-Manschette Durchführung**  
(Manschettenmaß 500 x 500 mm)

	DN 75	DN 110	DN 125
<b>Hart-PVC-Flansch Durchführung</b>	 KF 6910	 KF 6920	 KF 6930
<b>Bitumen-Manschette Durchführung</b>	 KF 6911	 KF 6921	 KF 6931



### Zweiteiliges Dachdurchführungs-Set für Energieleitungen

**unbelüftetes Dach**

**Hart-PVC-Flansch Unterteil**

**Bitumen-Manschette Unterteil**  
(Manschettenmaß 500 x 500 mm)

	DN 75	DN 110	DN 125
<b>Hart-PVC-Flansch Unterteil</b>	 KF 6500	 KF 6510	 KF 6520
<b>Bitumen-Manschette Unterteil</b>	 KF 6501	 KF 6511	 KF 6521



### Oberrohrverlängerungen

**unbelüftetes Dach**

**Oberrohrverlängerungen**  
(individuell kürzbar)

	DN 75	DN 110	DN 125
<b>Oberrohrverlängerungen</b> (individuell kürzbar)	 KF 6806	 KF 6807	 KF 6808
	Uneingeschränkt verlängerbar		



### Dämmpaket-Rohrverlängerungen

**unbelüftetes Dach**

**Dämmpaket-Rohrverlängerungen**  
(individuell kürzbar)

	DN 75	DN 110	DN 125
<b>Dämmpaket-Rohrverlängerungen</b> (individuell kürzbar)	 KF 6836	 KF 6837	 KF 6838
	Verlängerung notwendig ab Dämmdicke: >194 mm      >275 mm      >235 mm		

Um die Verarbeitung auf der Baustelle zu erleichtern, sind alle Einzelteile und Rohrbögen einzeln der Verpackung beigelegt. Die Verklebung aller Einzelteile und Rohrbögen mit dem PVC Verbundklebstoff Tangit ist erforderlich, wobei der umlaufende Fugenspalt nicht mehr als 0,6 mm betragen darf. Tangit ist nicht Bestandteil der Verpackungseinheit.